

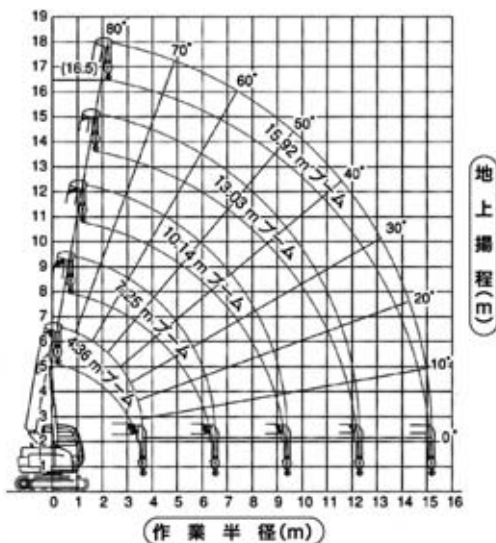
クローラクレーン



●作業範囲図

ブームのたわみは含まれていません。

4.9t5段 (ZX75UST)



■主要諸元

メーカー	日立	
型式	ZX75UST	
最大吊上荷重×作業半径	t×m	4.9×2.1
最大作業半径	m	15.18
最大地上揚程	m	16.5
巻上ロープ	6×Fi(29)IWRCφ10mm×120m	
ロープ掛け本数	本	4
フック巻上速度	m/min	通常13/高速26
ブーム長さ	m	4.36~15.92(5段)
ブーム伸縮方式	複動形油圧シリンダ直押し及びワイヤロープ式(油圧自動ロック装着直結)	
ブーム伸縮ストローク	m	11.56
ブーム伸縮時間	秒	24.5
ブーム起伏角度	度	-8~80
ブーム起伏時間	秒	13.3
旋回速度	rpm	2.5
安全装置		
過負荷防止装置、巻過防止装置、油圧安全弁、油圧自動ロック装置、負荷率外部表示灯、ジブ角度計、玉掛ワイヤロープはすれ止め装置		
エンジン型式	いすゞ CC-4JG1	
定格出力	ps/rpm	55/2,200
走行速度	km/h	3.3
寸法	mm	5,110(全長)×2,320(全幅)×2,760(全高)
重量	kg	10,020
クローラ寸法	2,970(全長)×2,320(全幅)	
シュー幅(ゴムシュー)	450	
後端旋回半径	1,400	



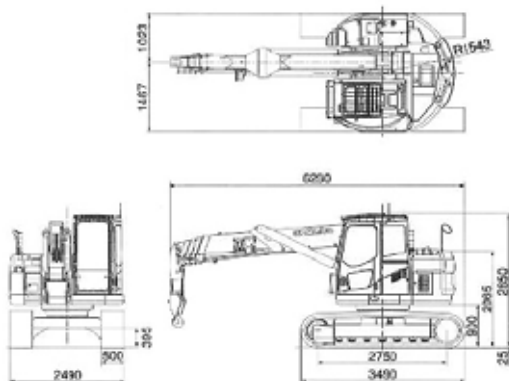
クローラークレーン



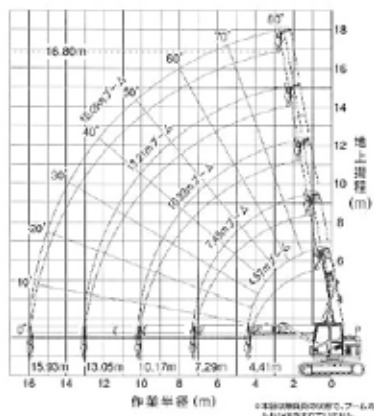
クローラークレーン



■外形図



■作業半径揚程図



■主要諸元

メーカー	コマツ	
型式	LC1385-2	
機械質量 kg	14,800	
最大吊上能力	4.9t×3.1m	
最大作業半径 m	15.93	
最大地上揚程 m	16.80	
最大地下揚程	標準 (115mロープ)24.5m(4本掛) 51m(2本掛) オプション (160mロープ) 36m(4本掛) 74m(2本掛)	
巻上ロープ	標準 IWRC 6×Fi(29)・φ10mm×115m オプション シングルロープ 4×F(40)・φ10mm×160m	
ロープ掛け本数	4本・2本兼用フック	
フック巻上速度	4本掛 28.0/43.7 m/min	
ブーム長さ m	4.57~16.09(5段)	
ブーム伸長方式	5角形全自動5段(2~3段順次、4~5段同時作動式)	
ブーム起伏角度 度	-4~80	
旋回速度	全旋回/3.3rpm	
シュー形式	シティバット用鉄シュー(オプション:強化型ロードライナ)	
エンジン型式	コマツ SAA4D102E-2-B	
燃料タンク容量 ℓ	195	
定格出力	66.2kW[90PS]/2,200rpm	
走行速度 km/h	3.2(低速)、5.1(高速)	
走行時接地圧	47.0kpa[0.48kgf/cm ²]	
作業時最大接地圧	負荷時	189kpa[1.93kgf/cm ²]
	無負荷時	89.2kpa[0.91kgf/cm ²]
登坂能力 度	35(無負荷時)	