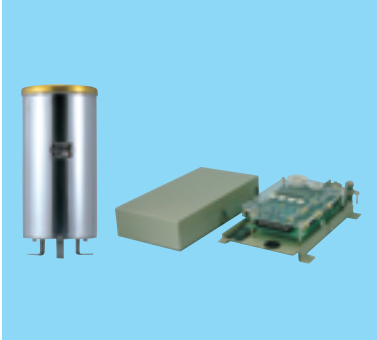
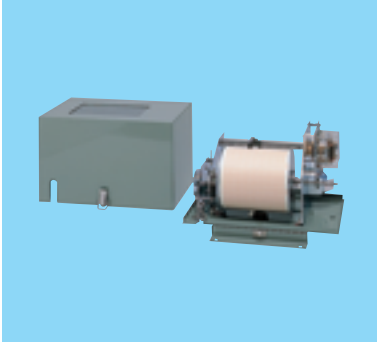


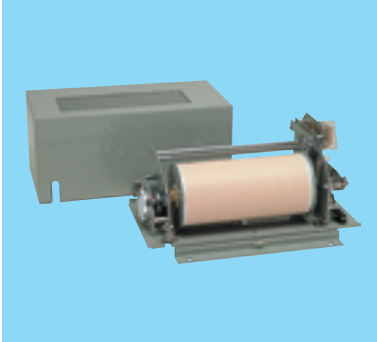
OT-1416



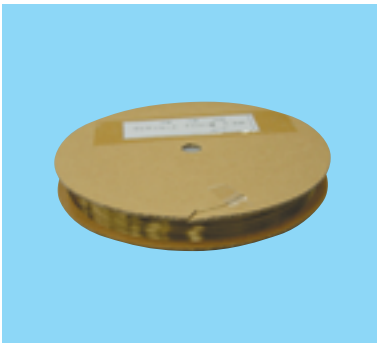
OT-501S & OT-1416



OT-1405



OT-1406



インバー線

地計ロガーシステム OT-1416 / 地計・雨量計ロガーシステム OT-501S&OT-1416

徹底的な省電力化により、商用電源のない場所においてもアルカリ乾電池で長時間地計観測を行うデータ記録装置です。測定したデータは内蔵フラッシュメモリーに記録されます。記録されたデータは電話回線等の通信網を使って送信可能です。またコンパクトフラッシュカードで簡単にデータ回収ができ、日報・月報・年報やグラフ解析も容易に可能です。CFカードに回収されたデータはTXT形式ですので、回収処理ソフトや専用のデータ収集器を用いなくてもパソコンで解析可能です。

地計センサー内蔵ですので、本器1台とCFカード1枚あれば測定は勿論、現場での伸縮値の確認も、データ収集も、回収データの解析もすべて行えます。

測定範囲	0～300mm	付属品	
検出方式	ポテンションメーター式	① インバー線 30m	
測定分解能	0.1mm	② アルカリバッテリー 4本	
記録内容	時刻(年月日時分)・伸縮値 時間移動量・警報履歴 記録間隔雨量値及び積算値	③ バックアップバッテリー	
警報接点	1時間移動警報(1～9mm 任意設定可能) 2時間移動警報(1～9mm 任意設定可能) 1時間雨量・3時間雨量		
出力信号	無電圧接点(A・B接点)		
接点容量	AC100V 0.5A DC30V 0.5A		
サンプリング	1分・5分・10分(任意設定)		
サイズ	160×180×50mm		
ウェイト	1.0kg(電池含む)		

3048001	地計ロガーシステム	OT-1416	¥ 190,000	(199,500)
3048002	地計・雨量計ロガーシステム	OT-501S&OT-1416	¥ 290,000	(290,000)
3000081	コンパクトフラッシュカード		¥ 8,000	(8,400)

記録地計 1、8日用 OT-1405 長期記録地計 8、32日用 OT-1406

地すべり等によって生じる地表変化を先端の検出部が的確にキャッチしてリード線の伸縮動作をチャート紙に記録します。

地すべり等を感じて1カ月の記録がとれる警報接点付タイプです。

OT-1405	OT-1406
変位長 300mm	変位長 300mm
倍率 5倍	倍率 5倍
ピリオド 1日/8日	ピリオド 8/32日用
サイズ 151×245×207mm	サイズ 170×344×218mm
重量 4.9kg	重量 6kg
警報設定 2mm・4mm/h	警報設定 2mm、4mm/h
リード線 0.5mm インバー線	リード線 0.5mm インバー線
膨張係数 0.00002	膨張係数 0.00002

3048003	記録地計	1日、8日用	OT-1405	¥ 120,000	(129,600)
3048004	用紙押え			¥ 1,500	(1,620)
3000034	チャート紙	1日、8日用 55枚入	OT-1405	¥ 3,000	(3,240)
3048005	長期用記録地計	8日、32日用	OT-1406	¥ 140,000	(151,000)
3000035	チャート紙	8日、32日用 55枚入	OT-1406	¥ 6,000	(6,480)
3048006	ペンホルダー (共通)		OT-PH	¥ 5,000	(5,400)
3000001	カートリッジペン	バイオレット(共通)	OT-CAR	¥ 1,600	(1,728)
3048007	リード線	30cm リング付(共通)		¥ 4,000	(4,320)

インバー線

直径 0.5φmm 表面加工：表面コーティング仕上
係数 0.00002

3048008	インバー線	30m	¥ 5,000	(5,400)
3048009	インバー線	50m	¥ 8,000	(8,640)
3048010	インバー線	100m	¥ 16,000	(17,280)
3048011	インバー線	200m	¥ 32,000	(34,560)
3048012	インバー線	300m	¥ 48,000	(51,840)
3048013	インバー線	500m	¥ 80,000	(86,400)